

CANDIDATE  
NAME

CENTRE  
NUMBER

--	--	--	--	--	--

CANDIDATE  
NUMBER

--	--	--	--	--

\* 5 1 2 1 7 8 3 1 7 1 \*

**GERMAN**

**0525/42**

Paper 4 Writing

**May/June 2015**

**1 hour**

Candidates answer on the Question Paper.

No Additional Materials are required.

**READ THESE INSTRUCTIONS FIRST**

Write your Centre number, candidate number and name on all the work you hand in.

Write in dark blue or black pen.

Do not use staples, paper clips, glue or correction fluid.

**DO NOT WRITE IN ANY BARCODES.**

Answer **three** questions: Question **1**, Question **2** and Question **3(a)** or Question **3(b)** or Question **3(c)**.

The number of marks is given in brackets [ ] at the end of each question or part question.

The syllabus is approved for use in England, Wales and Northern Ireland as a Cambridge International Level 1/Level 2 Certificate.

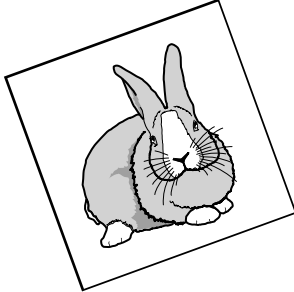
This document consists of **5** printed pages and **3** blank pages.



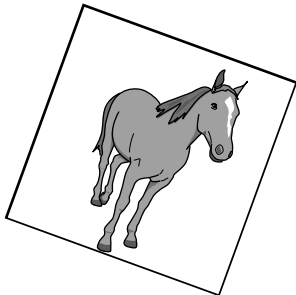
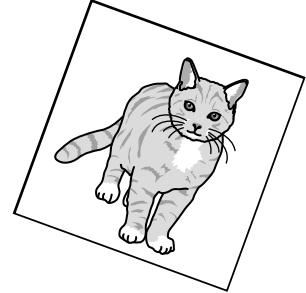
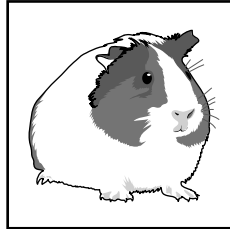
Erster Teil

1 Sie möchten gern ein Haustier kaufen.

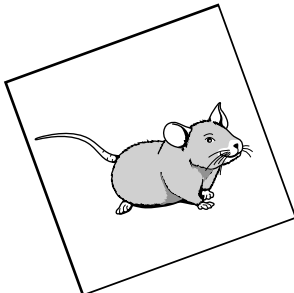
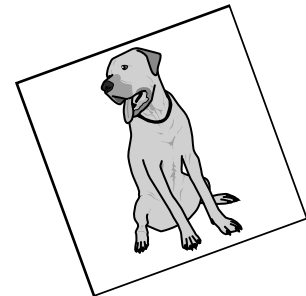
Welche Haustiere mögen Sie? Machen Sie eine Liste von 8 Tieren auf Deutsch.



Beispiel:



Beispiel: Meerschweinchen



1 \_\_\_\_\_

2 \_\_\_\_\_

3 \_\_\_\_\_

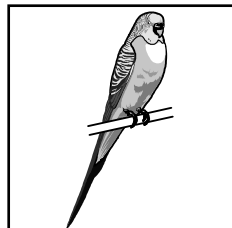
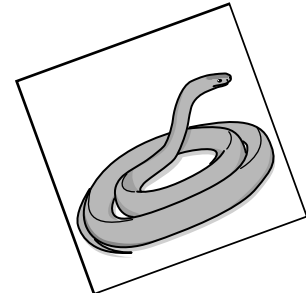
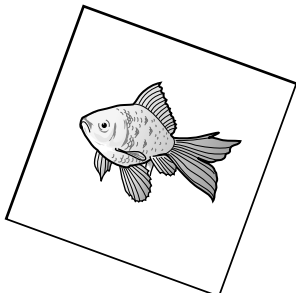
4 \_\_\_\_\_

5 \_\_\_\_\_

6 \_\_\_\_\_

7 \_\_\_\_\_

8 \_\_\_\_\_



[Total: 5]



2 Sie beschreiben Ihr Haus/ Ihre Wohnung.

Sagen Sie...

- (a) ...wo Sie wohnen und wie das Haus/ die Wohnung ist.
- (b) ...was an Ihrem Haus/ Ihrer Wohnung gut oder schlecht ist.
- (c) ...wie Sie zu Hause helfen.
- (d) ...was für ein Haus/ eine Wohnung Sie in der Zukunft haben möchten **und** warum.

Schreiben Sie 80–90 Wörter **auf Deutsch**.

.....

.....

.....

.....

.....

.....

.....

.....

.....

.....

.....

.....

.....

.....

.....

.....

.....

.....

.....

.....

.....

.....

[Total: 15]



## Zweiter Teil

3 Wählen Sie **eines** der folgenden Themen.

**Schreiben Sie 130–140 Wörter auf Deutsch.**

**(a) Sie waren letzten Monat mit Ihrer Familie in einem Hotel. Leider gab es einige Probleme. Sie schreiben einen Brief an Ihren Brieffreund/an Ihre Brieffreundin, um den Aufenthalt zu beschreiben.**

- Sagen Sie, ob Sie gern in den Urlaub fahren und warum.
- Erzählen Sie, was Sie in diesem Hotel gemacht haben.
- Beschreiben Sie, was für Probleme es im Hotel gab.
- Sagen Sie, wo Sie nächstes Jahr Ihren Urlaub verbringen möchten.

**ODER**

**(b) Sie haben einen Teilzeitjob. Schreiben Sie einen Artikel für die Schülerzeitung.**

- Erklären Sie, warum es für Sie so wichtig ist, einen Teilzeitjob zu haben.
- Beschreiben Sie, was Sie letzte Woche in Ihrem Teilzeitjob gemacht haben.
- Sagen Sie, was Ihr Freund über seinen Teilzeitjob denkt.
- Erklären Sie, was für einen Beruf Sie in der Zukunft haben möchten.

**ODER**

**(c) Letztes Jahr kam eine neue Direktorin an Ihre Schule.**

- Erklären Sie, warum eine neue Direktorin an Ihre Schule kam.
- Erzählen Sie, was die neue Direktorin schon gemacht hat.
- Sagen Sie, was Ihre Klassenkameraden von der neuen Direktorin dachten und warum.
- Sagen Sie, was die neue Direktorin nächstes Jahr machen soll, um Ihre Schule zu verbessern.

SCHREIBEN SIE IHRE ANTWORT AUF FRAGE 3 AUF DIESE SEITE



A series of horizontal dotted lines spanning the width of the page, intended for writing an answer.

[Total: 30]

---

Permission to reproduce items where third-party owned material protected by copyright is included has been sought and cleared where possible. Every reasonable effort has been made by the publisher (UCLES) to trace copyright holders, but if any items requiring clearance have unwittingly been included, the publisher will be pleased to make amends at the earliest possible opportunity.

To avoid the issue of disclosure of answer-related information to candidates, all copyright acknowledgements are reproduced online in the Cambridge International Examinations Copyright Acknowledgements Booklet. This is produced for each series of examinations and is freely available to download at [www.cie.org.uk](http://www.cie.org.uk) after the live examination series.

Cambridge International Examinations is part of the Cambridge Assessment Group. Cambridge Assessment is the brand name of University of Cambridge Local Examinations Syndicate (UCLES), which is itself a department of the University of Cambridge.